

# 今年度のあらかわみらいファンドの助成団体が決定しました！

5月23日(日)に荒川地区公民館で公開審査会を行い、今年度の助成団体として9団体が採択されました。あらかわ地区の「未来」を想い描いて、カタチにしていこうとする各団体の取り組みが、より多くの人にひろがり、継続して、地区全体が活性化していくことを期待しています。各団体による告知や活動の様子などは、本紙でも折に触れて紹介していきたいと思ひます。



**事業名** 高坪山と福祉の森の魅力再発見事業  
**団体名** 高坪山の自然に親しむ会

高坪山と山麓の自然調査を行い、高坪山と福祉の森の魅力を外に発信する。このため、報告書と自然ガイドを出版し、また、ブナ巨木観察会や親子観察会、夏休み自然教室、学校の学習支援を行う。



あらかわみらいファンド  
 超ざっくりミニ解説  
**【一般部門】**  
 助成額上限50万円。  
 公開審査会での発表による審査。  
**【チャレンジ部門】**  
 助成額上限10万円。書類審査。  
 成果報告会での発表あり。  
 ※ 詳細はHPなどを参照してね

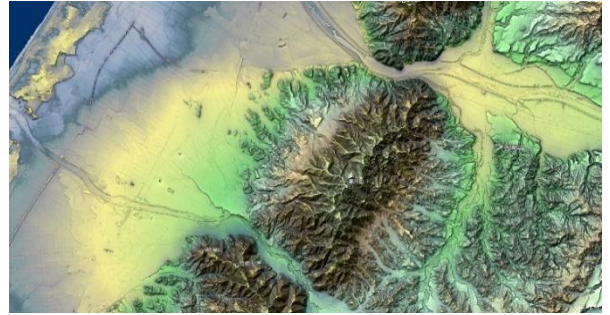
**事業名** 虚空蔵山荘有効活用プロジェクト  
**団体名** 虚空蔵山荘-山の会-

高坪山登山口付近に共同所有する虚空蔵山荘の施設維持修繕を行い、高坪山登山者などが日帰りで活用できるよう地域の他団体と協力し、自然体験ツアーや情報発信活動に取り組む。事業の収益は、高坪山の維持修繕活動や、フリーで活動するカメラマンなどのマイクロビジネスとして還元を行い、地方での多様な生き方を応援する一助となる。

**事業名** 「あらかわの大地を学ぶ」事業  
**団体名** あらかわ大地の会プロジェクト



「あらかわの大地」の生い立ちを調べ、学習会や野外観察会などを通して地域住民に紹介し、「大地」の生い立ちについて興味・関心・理解を深めていく。そして、故郷の大地を誇りに思い、守り育てていこうとする気持ちを育みたい。



**事業名** 「いろむすび山菜」地域商社事業  
**団体名** 株式会社いろむすび

地域の有形資源(山菜)と無形資源(かかさの手仕事、知恵、まごころ)を活用し、荒川地区から発信できる地域産品を創り出す。また、地域教育(小さな産官学によるSDGs教育)や地元団体(荒島わらび園など)、近隣地域との連携により、元気に活躍できる地域づくりに取り組む。

**事業名** あらかわまるごとスタンプラリー  
**団体名** フリースタイルあらかわ

コロナ禍では、ビアガーデン等の人が集まるイベントを実施することができないため、スマホを活用した「(仮称)あらかわまるごとスタンプラリー」を実施することで、地元のお店や企業を知ってもらい、地域経済の活性化につなげる。今後もこのシステムを活用し、アフターコロナ時代を見据えた活動を展開する。



**事業名** 地域の宝を皆で育てよう！！  
**団体名** KITTA盛り上げ隊

次世代を担う子ども達に「法被風Tシャツ」を製作し、神楽練習時に等に着用し集うきっかけを作る。

**事業名** 夢絵本☆野いちご 夢ワクワク事業  
**団体名** 夢絵本☆野いちご

絵本の読み聞かせ活動を通して地域住民の豊かな心の育成に努める。

**事業名** 「保内小 つなぐ つながるプロジェクト」  
**団体名** 村上市立保内小学校PTA

コロナ禍のなか、子ども達や家族、仲間とのつながりを感じ、夢や希望に向かって取り組む活動を展開する。

**事業名** 「桜ライトアップからの地域も元気アップ計画！」  
**団体名** 金屋地区盛り上げ隊

長年続いている金屋小学校の校庭にある桜のライトアップ事業を継続し、将来的に拡充することで地域をつなげ、活性化させる活動をしていく組織を編制する。